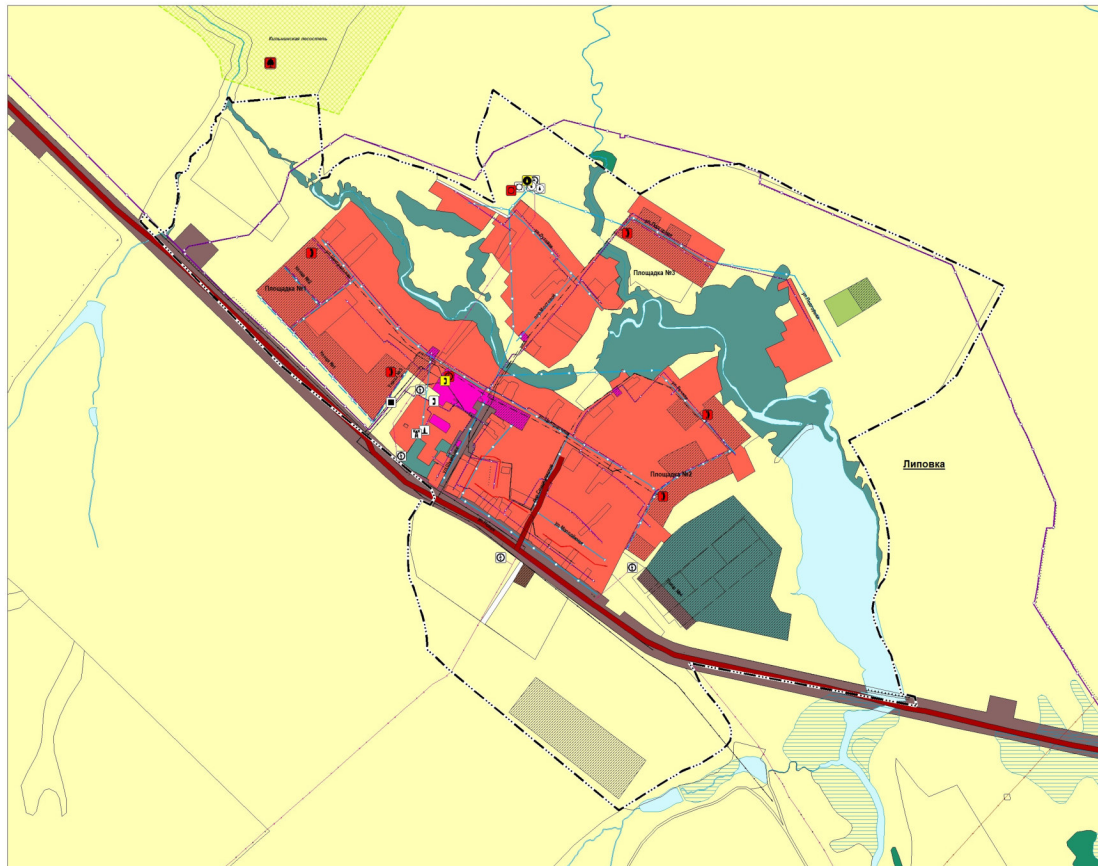


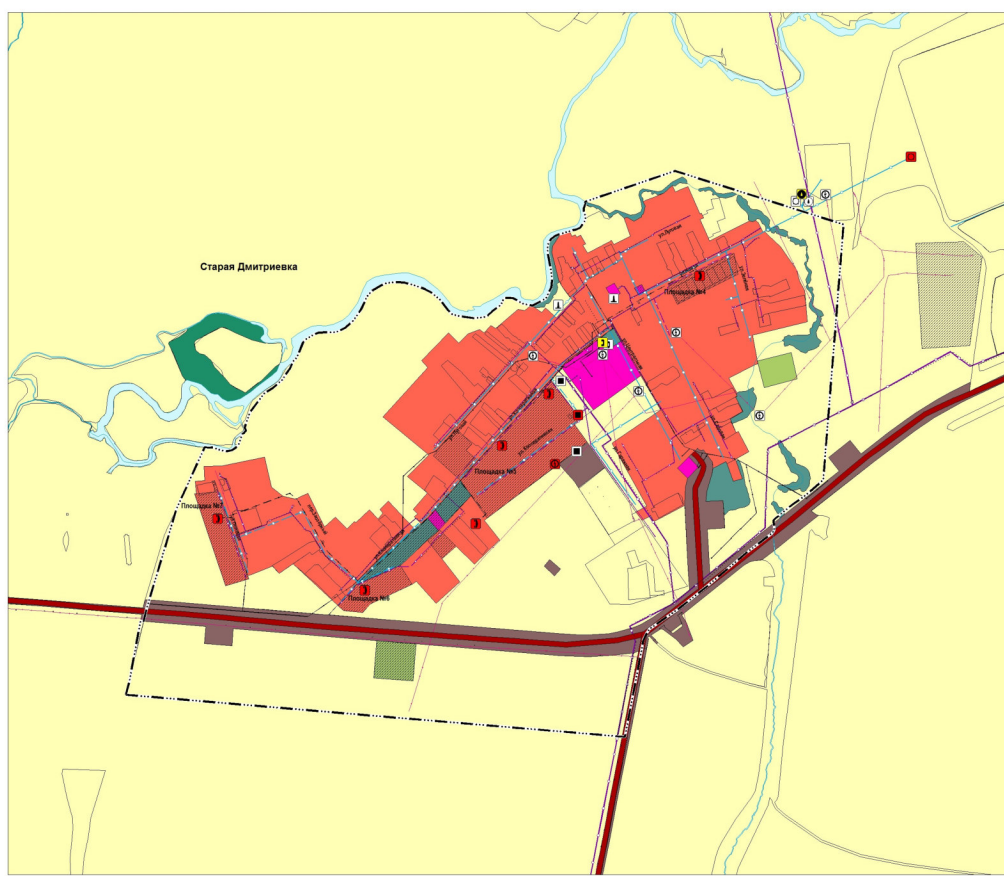
Карта планируемого размещения объектов инженерной инфраструктуры местного значения сельского поселения Липовка муниципального района Сергиевский Самарской области

Карта планируемого размещения объектов инженерной инфраструктуры местного значения с. Липовка муниципального района Сергиевский Самарской области

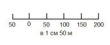


- Условные обозначения:**
- Границы субъектов Российской Федерации, муниципальных образований, районов, поселков, с/поселков**
- Границы административно-территориальных делений Российской Федерации
- Границы населенного пункта
- Сельские ЕПН**
- Границы земельных участков в соответствии с кадастром ЕПН
- Границы земельных участков
- Иные территории в составе, об использовании, предельном использовании территории, с/поселков**
- Функциональные зоны**
- Жилая зона
 - Зона рекреационного назначения
 - Зона сельскохозяйственного использования
 - Зона специального назначения
 - Общественно-деловая зона
 - Промышленные зоны, зоны коммунальной и транспортной инфраструктуры
 - Промышленная зона
- Иные территории в составе, об использовании, предельном использовании территории, Плановые**
- Функциональные зоны**
- Жилая зона
 - Зона рекреационного назначения
 - Зона специального назначения
 - Зона сельскохозяйственного использования
 - Общественно-деловая зона
 - Промышленные зоны, зоны коммунальной и транспортной инфраструктуры
 - Промышленная зона
- Объекты транспортной инфраструктуры**
- Автомобильные дороги
- Магистральные дороги регионального или межмуниципального значения
- Объекты трубопроводного транспорта и инженерной инфраструктуры, существующие**
- Исторические сооружения
 - Исторические сооружения
 - Линии электропередачи (ЛЭП)
 - Линии электропередачи 10 кВ
 - Линии электропередачи 500 кВ
- Объекты инфраструктуры**
- Археологические памятники
 - Водоузел
 - Водоочистная станция
 - Пункт регулирования газа (ПРГ)
- Объекты**
- Автоматическая телефонная станция
 - Телевизионный ретранслятор
- Объекты телекоммуникаций**
- Исторический памятник
- Распределительные трубопроводы для транспортировки газа**
- Газопровод распределительный высокого давления
 - Газопровод распределительный низкого давления
- Сети водоснабжения**
- Канализационная сеть
 - Водоснабжение
- Сети теплоснабжения**
- Теплопровод распределительный (квартальный)
- Сети электроснабжения**
- Линии связи
- Здания и сооружения**
- Трансформаторная подстанция (ТП)
- Объекты трубопроводного транспорта и инженерной инфраструктуры, Планируемые**
- Линии электропередачи (ЛЭП)
 - Линии электропередачи 10 кВ
 - Водоузел, реконструируемые
 - Водоочистная станция
 - Пункт регулирования газа (ПРГ)
- Объекты**
- Автоматическая телефонная станция, реконструируемые
 - Иной объект связи для межрайонного обслуживания населения
- Распределительные трубопроводы для транспортировки газа**
- Газопровод распределительный высокого давления
 - Газопровод распределительный низкого давления
- Сети водоснабжения**
- Водоснабжение
- Сети электроснабжения**
- Линии связи
- Здания и сооружения**
- Трансформаторная подстанция (ТП)
- Собственно охраняемые территории, территории**
- Панорамные**
- Собственно охраняемые территории
 - Главный природный объект регионального значения
 - Главный природный объект
- Панорамные объекты, существующие**
- Панорамные объекты**
- Болото
 - Водоем (озеро, пруд, обводненный овраг, водохранилище)
 - Водоем (река, ручей, канал)
 - Водоем (река, ручей, канал)
 - Водоем (река, ручей, канал)

Карта планируемого размещения объектов инженерной инфраструктуры местного значения с. Старая Дмитриевка муниципального района Сергиевский Самарской области



- Условные обозначения:**
- Границы субъектов Российской Федерации, муниципальных образований, районов, поселков, с/поселков**
- Границы административно-территориальных делений Российской Федерации
- Границы населенного пункта
- Сельские ЕПН**
- Границы земельных участков в соответствии с кадастром ЕПН
- Границы земельных участков
- Иные территории в составе, об использовании, предельном использовании территории, с/поселков**
- Функциональные зоны**
- Жилая зона
 - Зона рекреационного назначения
 - Зона сельскохозяйственного использования
 - Зона специального назначения
 - Общественно-деловая зона
 - Промышленные зоны, зоны коммунальной и транспортной инфраструктуры
 - Промышленная зона
- Иные территории в составе, об использовании, предельном использовании территории, Плановые**
- Функциональные зоны**
- Жилая зона
 - Зона рекреационного назначения
 - Зона специального назначения
 - Зона сельскохозяйственного использования
 - Общественно-деловая зона
 - Промышленные зоны, зоны коммунальной и транспортной инфраструктуры
 - Промышленная зона
- Объекты транспортной инфраструктуры**
- Автомобильные дороги
- Магистральные дороги регионального или межмуниципального значения
- Объекты трубопроводного транспорта и инженерной инфраструктуры, существующие**
- Исторические сооружения
 - Исторические сооружения
 - Линии электропередачи (ЛЭП)
 - Линии электропередачи 10 кВ
 - Линии электропередачи 500 кВ
- Объекты инфраструктуры**
- Археологические памятники
 - Водоузел
 - Водоочистная станция
 - Пункт регулирования газа (ПРГ)
- Объекты**
- Автоматическая телефонная станция, реконструируемые
 - Иной объект связи для межрайонного обслуживания населения
- Распределительные трубопроводы для транспортировки газа**
- Газопровод распределительный высокого давления
 - Газопровод распределительный низкого давления
- Сети водоснабжения**
- Канализационная сеть
 - Водоснабжение
- Сети теплоснабжения**
- Теплопровод распределительный (квартальный)
- Сети электроснабжения**
- Линии связи
- Здания и сооружения**
- Трансформаторная подстанция (ТП)
- Объекты трубопроводного транспорта и инженерной инфраструктуры, Планируемые**
- Линии электропередачи (ЛЭП)
 - Линии электропередачи 10 кВ
 - Водоузел, реконструируемые
 - Водоочистная станция
 - Пункт регулирования газа (ПРГ)
- Объекты**
- Автоматическая телефонная станция, реконструируемые
 - Иной объект связи для межрайонного обслуживания населения
- Распределительные трубопроводы для транспортировки газа**
- Газопровод распределительный высокого давления
 - Газопровод распределительный низкого давления
- Сети водоснабжения**
- Водоснабжение
- Сети электроснабжения**
- Линии связи
- Здания и сооружения**
- Трансформаторная подстанция (ТП)
- Собственно охраняемые территории, территории**
- Панорамные**
- Собственно охраняемые территории
 - Главный природный объект регионального значения
 - Главный природный объект
- Панорамные объекты, существующие**
- Панорамные объекты**
- Болото
 - Водоем (озеро, пруд, обводненный овраг, водохранилище)
 - Водоем (река, ручей, канал)
 - Водоем (река, ручей, канал)
 - Водоем (река, ручей, канал)



Область	Генеральный план сельского поселения Липовка муниципального района Сергиевский Самарской области	Имя, фамилия, отчество	Подпись
	Должность: Администрация сельского поселения Липовка муниципального района Сергиевский Самарской области	Имя, фамилия, отчество	Подпись
2019 г.	Имя, фамилия, отчество	Имя, фамилия, отчество	Имя, фамилия, отчество